

Instalacija **Ubuntu 10.10** Maverick Meerkat

ubuntu 

Uputstvo napisao **Pavle Rohalj**

www.pavlerohalj.com

Šta je Ubuntu?

Ubuntu je GNU/Linux distribucija bazirana na Debijanu. Ubuntu je prepoznatljiv po lakoj instalaciji. Nova izdanja redovno se objavljuju na svakih šest meseci. Ubuntu i svi dostupni programi za njega su potpuno besplatni. Ime distribucije potiče od afričke reči ubuntu – humanost prema drugima. Ubuntu je baziran na GNOME grafičkom okruženju, koje pruža jednostavni i intuitivni interfejs. Želite da saznate više u Ubuntu Linuxu? Posetite <http://www.ubuntu.com/>

Minimalna konfiguracija

Pre nego što započnete proces instalacije, budite sigurni da vaš računar ispunjava minimalne zahteve za normalan rad i funkcionisanje Ubuntu operativnog sistema. To možete učiniti preko adrese:

<https://help.ubuntu.com/community/Installation/SystemRequirements>

Preuzimanje instalacionog CD-a

Instalacioni CD za Ubuntu možete preuzeti odavde:

<http://www.ubuntu.com/desktop/get-ubuntu/download>

Nakon preuzimanja .iso fajla, potrebno je da sadržaj ovog fajla narežete na **CD**. Preporučujem da za ovu operaciju iskoristite besplatan program pod nazivom **ImgBurn**. Preuzimanje programa:

<http://www.imgburn.com/index.php?act=download>

Nakon što preuzmete i instalirate program potrebno je da u svoj CD čitač ubacite prazan CD. Pokrenite program ImgBurn i kliknite na opciju "**Write image file to disc**", izaberite .iso fajl Ubuntu (onaj koji ste preuzeli sa adrese <http://www.ubuntu.com/desktop/get-ubuntu/download>) i narežite.

Kada vam nakon rezanja program izbací CD, vi ga obavezno opet ubacite u CD uređaj/čítač.

Ukoliko imate ograničeni protok Interneta koji možete da potrošite, Ubuntu CD besplatno možete da naručite putem **Ubuntu ShipIt**, sa ove adrese: <https://shipit.ubuntu.com/>

Podešavanje butovanja

Butovanje (eng. boot, booting) je kada pri paljenjenju (restartovanju) računara ubacite CD u vaš CD čítač, a zatim se sadržaj sa tog CD-a pokrene.

Ukoliko vaš **BIOS** ne preoznaje automatski ubačeni CD, biće potrebno da podesite BIOS tako da mu prioritet pri butovanju bude CD čítač. Upalite/restartujte računar i sačekajte da vam se na ekranu prikaže poruka o određenom tasteru koji koristite kako biste ušli u BIOS. Poruka najčešće glasi: "**Press (neki taster) to enter Setup**". Najčešći tasteri za ulazak u BIOS su **Del** i **F2**. Vi ćete logično iskoristiti taster koji bude naveden u poruci. Dakle, kada primetite ovu poruku, pritisnite taster naveden u njoj.

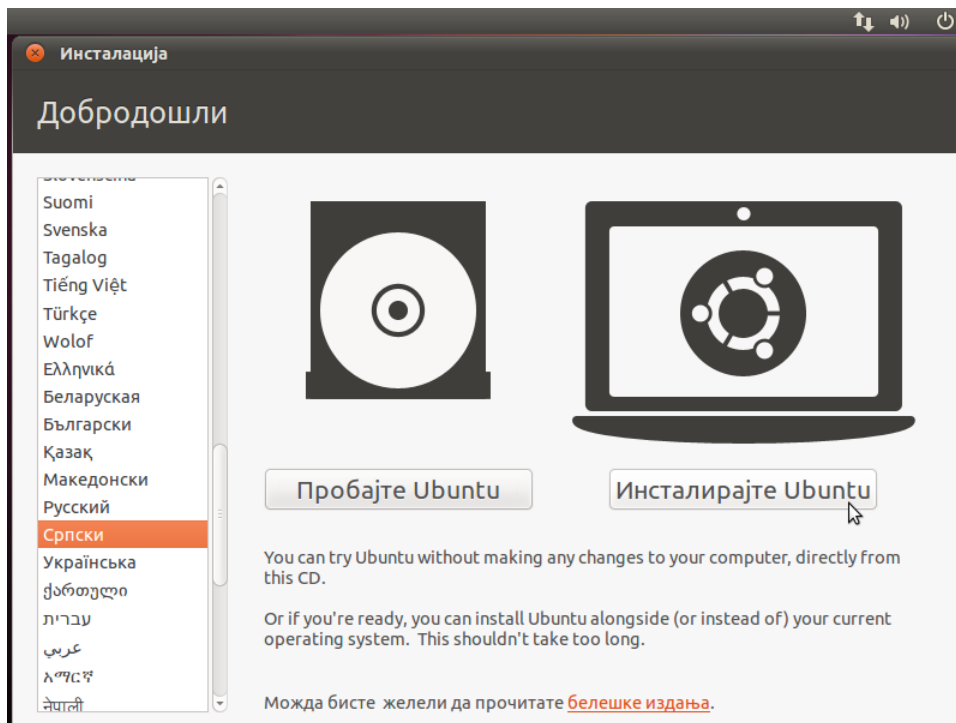
Strelicama (levom i desnom) prebacite se na polje **Boot**. Sada se prebacite (gornjim i donjim) strelicama na "**Boot Device Priority**". Promenite redosled butovanja, tako da CD uređaj (čítač) bude na prvom mestu.

Nakon što ste izvršili izmene, pritisnite taster **F10** na vašoj tastaturi i potvrdite izmene. Vaš kompjuter će se restartovati.

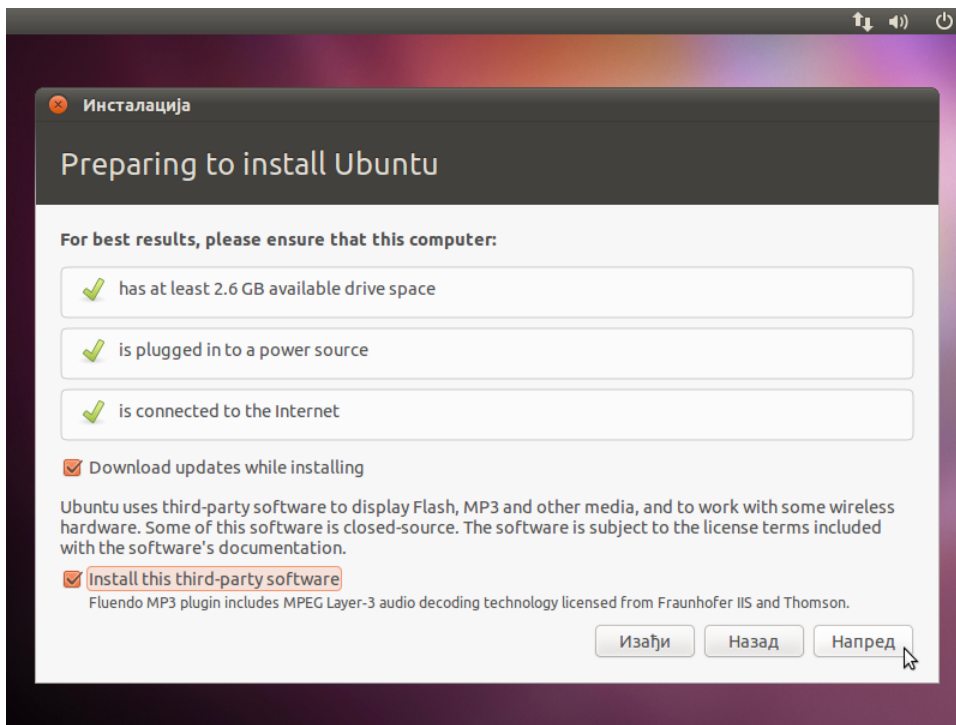
Instalacija

Ubuntu disk će da se butuje.

Prvi prozor koji će da vam se pojavi biće onaj u kome ćete moći da izaberete jezik instalacije, odnosno da li želite da odmah pokrenete instalaciju ili želite da probate Ubuntu. Šta znači “probati” Ubuntu? Ovom opcijom možete da isprobate Ubuntu sistem na vašem računaru bes ikakve instalacije. Dakle, ukoliko želite da vidite kako Ubuntu izgleda ili kako funkcioniše, odaberite opciju “Probajte Ubuntu”. Ja sam odabrao Srpski jezik i pokrenuo proces instalacije kliknuvši na opciju “**Instalirajte Ubuntu**”.



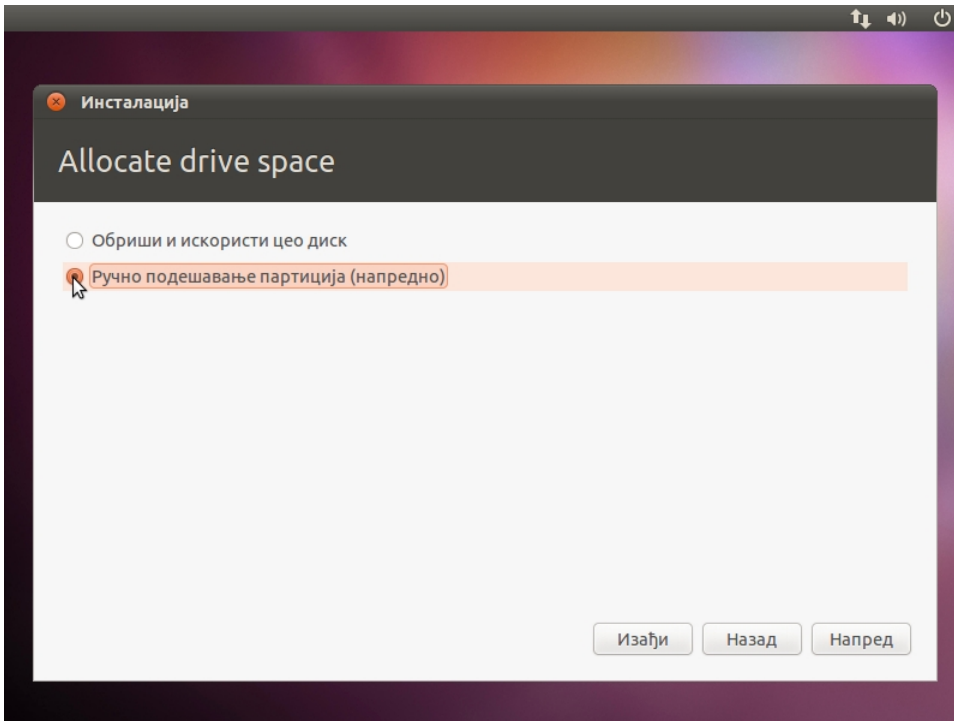
Sledeći korak je priprema za instalaciju Ubuntu. Za najboje rezultate instalacije uverite se da vaš računar ispunjava sve zahteve na listi. Preporučeno je da označite “Download updates while installing” i “Install this third party software”.



Sada je potrebno **podesiti particije**. Ovo je možda i najkomplikovaniji deo instalacije. Ovaj korak sam podelio na dve situacije: ukoliko već imate operativni sistem instaliran ili ukoliko se na vašem računaru ne nalazi ni jedan operativni sistem.

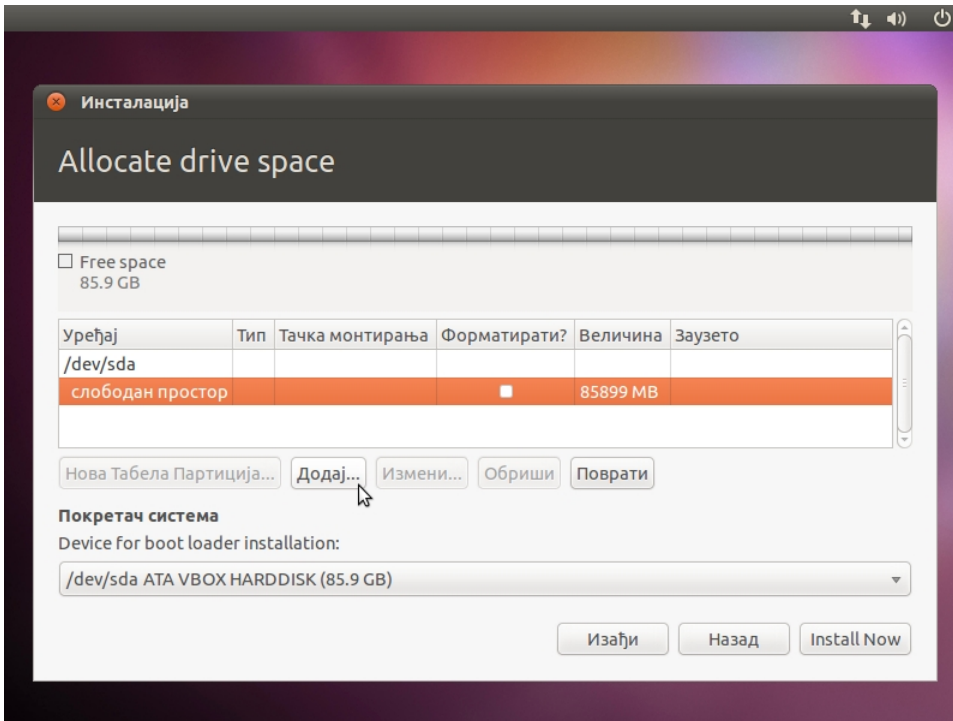
Situacija 1: Nemate nijedan operativni sistem instaliran

Prilikom ovakvog particionisanja imate dve opcije koje su ponuđene: da formatirate ceo hard disk koristeći opciju “**Obriši i iskoristi ceo disk**”. Svi podaci prisutni na hard disku biće obrisani. Ovu opciju odaberite samo ukoliko imate prazan disk ili ukoliko želite da obrišete sve postojeće podatke! Druga opcija je da manuelno napravite particije: opcija “**Ručno podešavanje particija (napredno)**”. Ovo je opcija za napredne korisnike. Ukoliko ste odabrali prvu opciju, u koraku posle ovog potrebno je da kliknete na “**Install Now**” kako bi instalirali Ubuntu. Za one koji su odabrali drugu opciju, potrebno je da ručno podese particije.



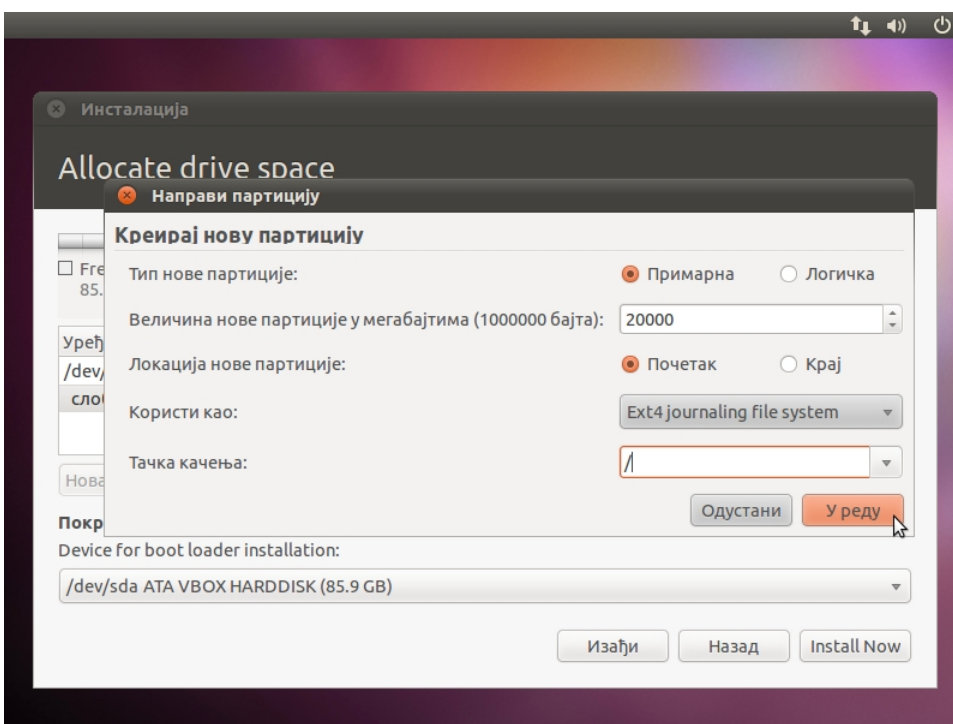
Sada će vam biti prikazana tabela koja predstavlja vaš hard disk(ove) i njihove particije (ukoliko ih imate). /dev/sda predstavlja prvi fizički hard disk, /dev/sdb je drugi fizički disk... Ukoliko nemate tabelu particije potrebno je označiti hard disk na koji želite da instalirate Ubuntu i kliknuti na “**New Partition Table**”.

Napravićemo 3 particije: **root**, **swap** i **home**. Označite “**slobodan prostor**” koji želite da iskoristite za pravljenje particije i kliknite “**Dodaj**”.



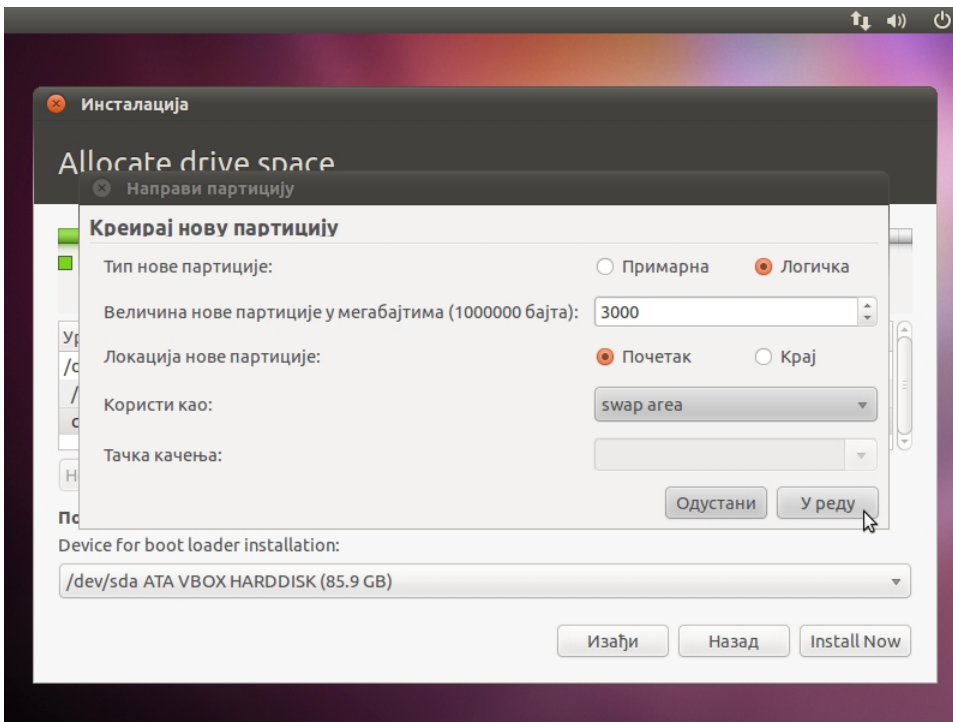
Root particija

Prva particija koju ćemo napraviti biće **root** particija. Ovde će biti skladišten Ubuntu. Veličina ove particije trebala bi da bude između 10 000 MB (10GB) i 50 000 MB (50GB). Nećete pogrešiti ukoliko unesete vrednost između 20 GB i 30 GB. Tip ove particije treba da bude “**Primarna**”, lokacija “**Početak**”. “**Koristi kao**” podesite na “**Ext4 journaling file system**”. U polje “**тачка качења**” unesite “/” (bez navodnika).



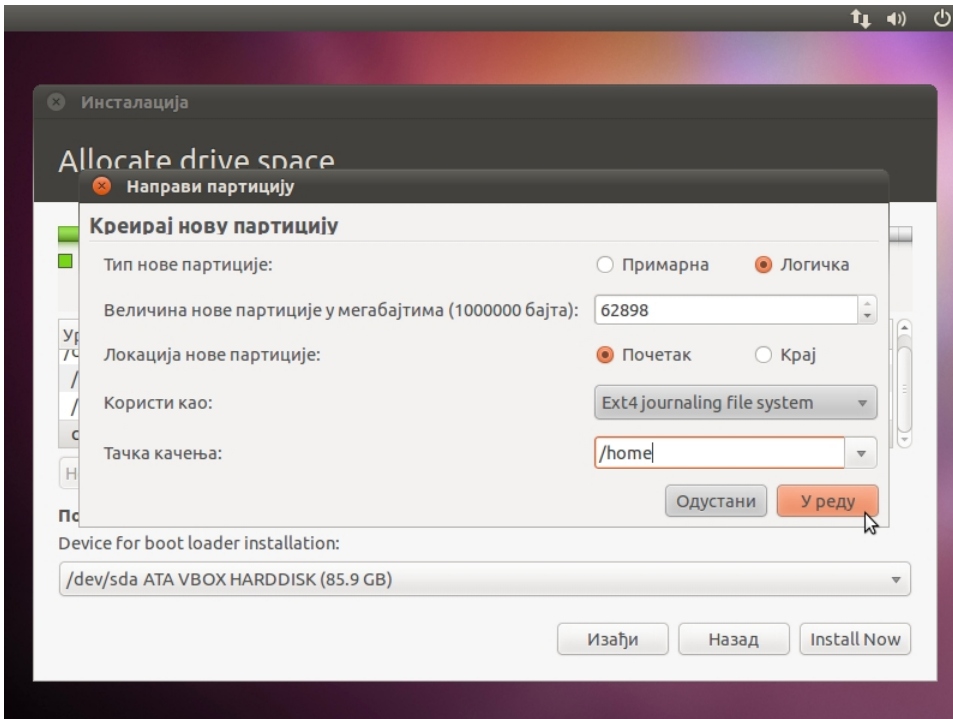
Swap particija

Ova particija nije obavezna. Ipak ona se koristi kao **dodatak RAM memoriji**. Kao i u prethodnom koraku označite “**slobodan prostor**” koji želite da iskoristite za pravljenje particije i kliknite “**Dodaj**”. Kao i u svemu, ni u ovome ne treba preterivati, tako da bi veličina ove particije trebala da bude **2 puta veća** od veličine RAM-a. Na primer, ukoliko imate RAM memoriju od 2 GB, veličina swap particije ne bi trebala da bude veća od 4 GB. Tip particije treba da bude “**Logička**”, lokacija treba da bude “**Početak**”. “**Koristi kao**” podesite na “**swap area**”. Napominjem da će prilikom izbora swap particije polje “tačka kačenja” postati nedostupno. Ne dajte da vas to zbuni. Tako i treba da bude.



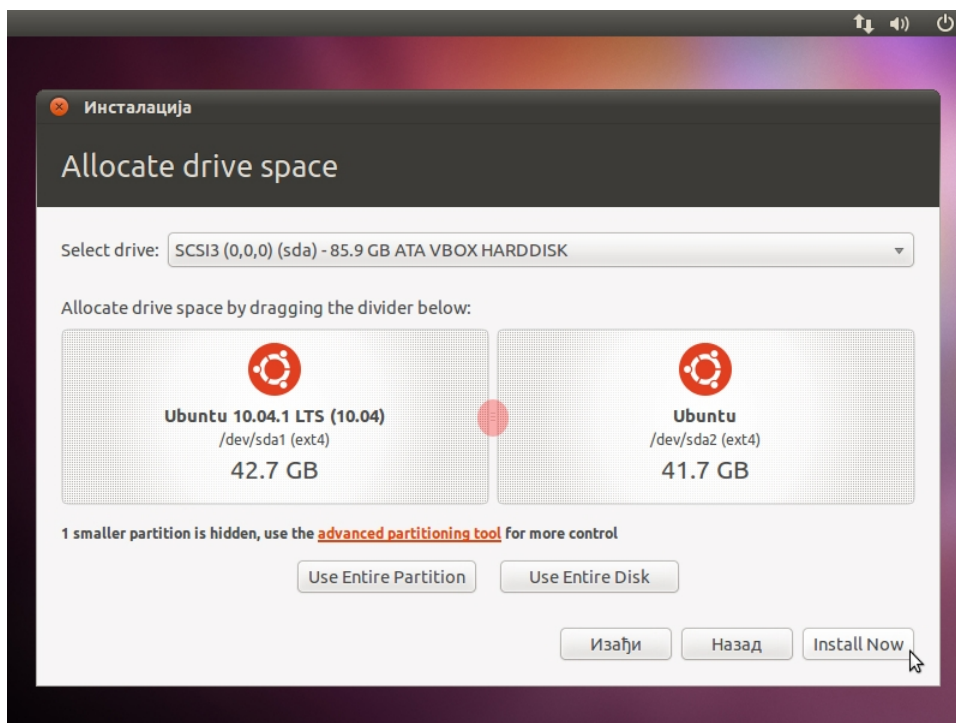
Home particija

Home particija kao i swap particija nije obavezna, ali je korisna kako bi vaša podešavanja, fajlovi i dektop ostali netaknuti prilikom nadogradnje, reinstalacije i instalacije Ubuntu. Opet, označite “slobodan prostor” koji želite da iskoristite za pravljenje particije i kliknite “**Dodaj**”. Ova particije treba da bude “Logička”. Home particija bi trebala da bude što veća. Možete iskoristiti sav slobodan prostor koji je ostao na hard disku. Lokacija je “**Početak**”, ovu particiju koristite kao “**Ext4 journaling file system**”. Tačka montiranja ili “**tačka kačenja**” je “**/home**” (bez navodnika).



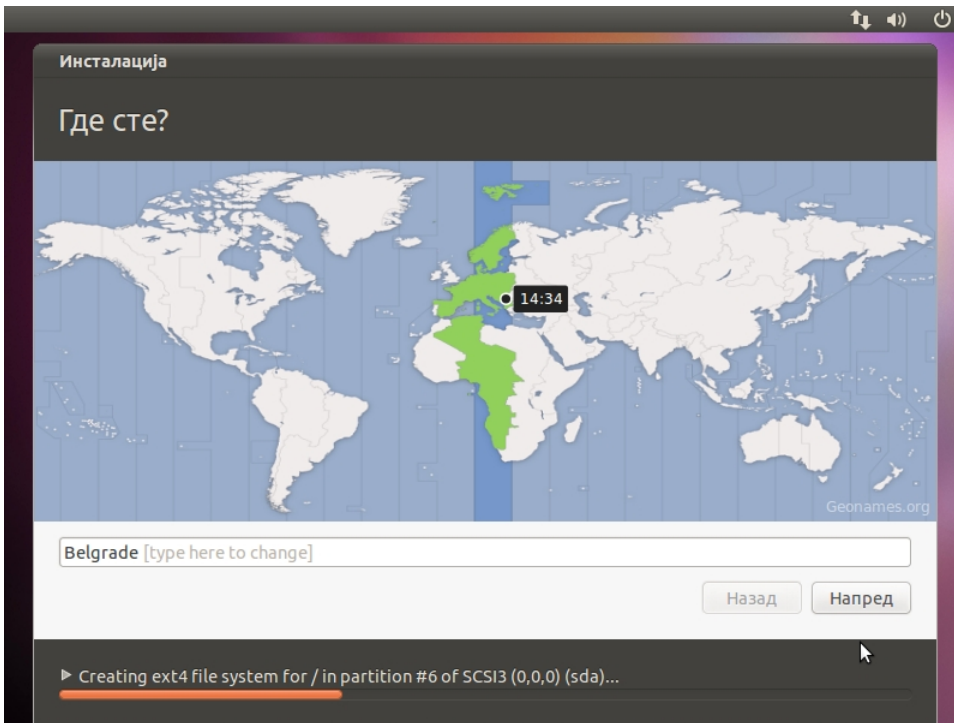
Situacija 2: Na računaru već postoji operativni sistem

Prilikom ovakvog particionisanja imate tri opcije. Dve su vam već poznate iz prethodne situacije. Dakle možete da da formatirate ceo hard disk koristeći opciju **“Obriši i iskoristi ceo disk”**. Ovo će obrisati postojeći operativni sistem, sve fajlove na njemu i instaliraće Ubuntu. Druga opcija je da **manuelno** napravite particije. Ovu opciju možete koristiti kako bi sačuvali postojeće fajlove na hard disku i kako bi napravili dual-boot. Dual boot znači da na računaru imate dva operativna sistema, tako da prilikom svakog podizanja računara možete da izaberete koji ćete da koristite. Manuelno particionisanje sam već obradio u situaciji 1. Treća, nova opcija glasi **“Install alongside other operating systems”**. Ovom opcijom određujete koliko će koji sistem imati prostora. To radite prevlačenjem klizača na levu ili na desnu stranu. Na slici ispod klizač sam označio crvenim krugom. Kada ste najzad zadovoljni prostorom koji ste dali operativnim sistemima, kliknite na **“Install Now”**. Potvrdite izmene klikom na dugme **“Nastavi”**.

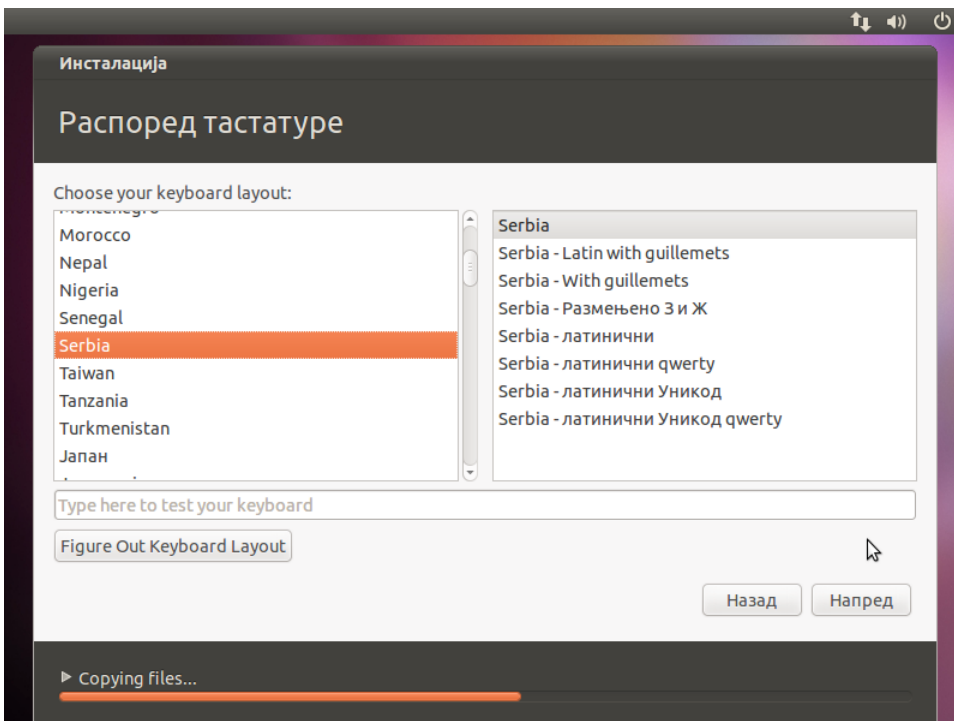


Sada je potrebno uneti određene informacije.

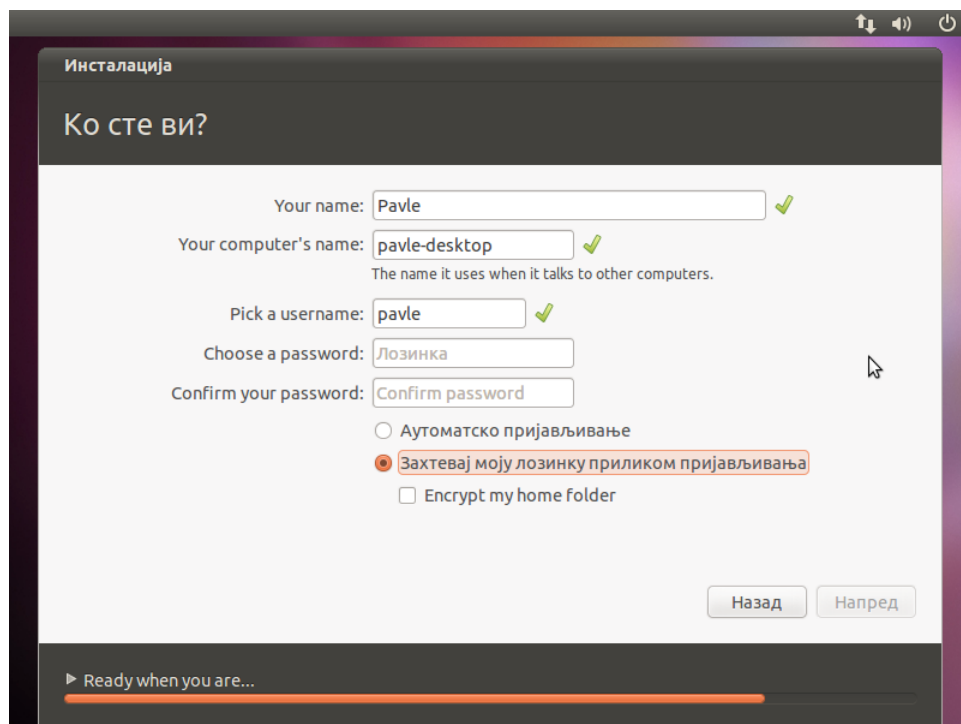
Prvo će vam instalacija zatražiti da definišete gde se nalazite, odnosno da odredite vašu **vremensku zonu**.



Sledeći korak je izbor **распореда tastature**.



Posledne što treba da unesete jeste **svoje ime, ime računara, lozinku** (lozinka je obavezna) i odredite želite li automatski da se prijavite ili želite da unesete lozinku.



Инсталација

Ко сте ви?

Your name: ✓

Your computer's name: ✓
The name it uses when it talks to other computers.

Pick a username: ✓

Choose a password:

Confirm your password:

Аутоматско пријављивање

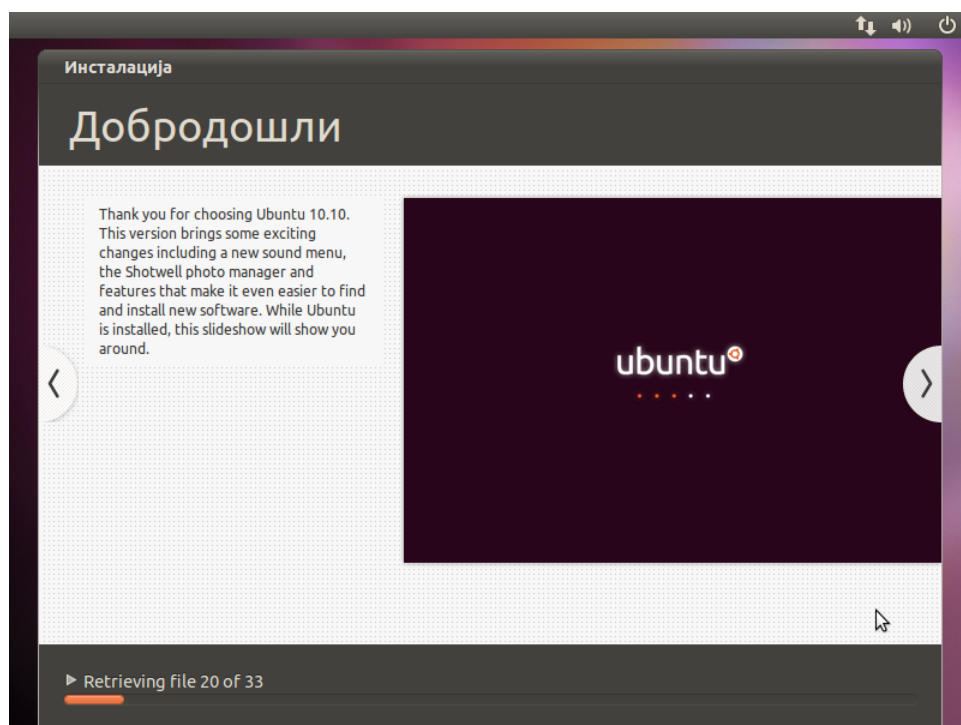
Захтевај моју лозинку приликом пријављивања

Encrypt my home folder

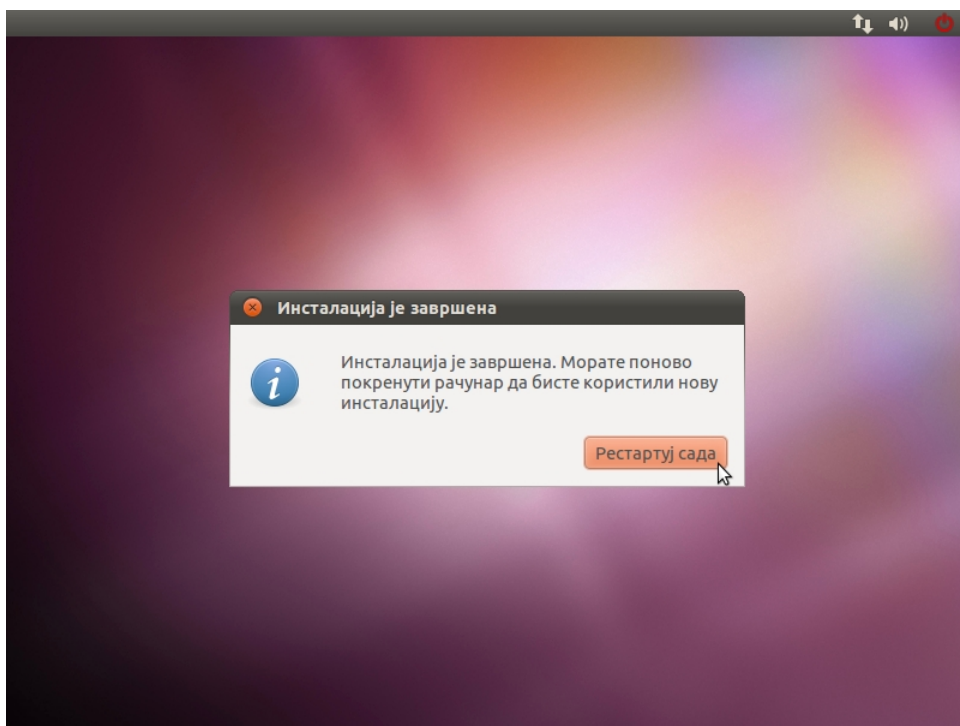
Назад Напред

► Ready when you are...

U toku instalacije prikazaće vam se informacije o Ubuntu operativnom sistemu, njegovim programima i funkcijama.



Sačekajte da se Ubuntu instalira. Kada se instalacija završi, potrebno je da se vaš računar restartuje.



Čestitam! Uspešno ste instalirali Ubuntu 10.10!

